



ПроЕфект
Иново

ВИ ТРЕБА ПРОСТОР ЗА ОБУКА?

простории ЗА СРЕДБИ И ОБУКИ

ТРИ ПРОСТОРИИ ЗА ВАШИТЕ
БИЗНИС ИЛИ ПРИВАТНИ
СРЕДБИ ВО ЦЕНТАРОТ НА
СКОПЈЕ, МК

WWW.PROEFEKT.MK

1. ВОВЕД

ПРОЕФЕКТ Иново ги поддржува домашните и меѓународните развојни организации и институции, здруженија, бизнис сектор, старт-ап заедница и поединци во спроведување на нивните програми во Македонија и југоисточна Европа.

Целта на оваа понуда е обезбедување простор за организирање средби, обуки и работилници во современо опремен простор во центарот на градот до 25 учесници со распоред на конференциска маса и до 40 лица за распоред во слободен или кино стил

Располагаме со најсовремена AV опрема (Интерактивен екран на допир 65", дигитална табла, ЛЦД проектори, лап-топ компјутери, брз принтер/и, фотокопир, фото и видео камера, флип чарт табла,, бежичен интернет конекција и опремена чајна кујна итн)

2. ПРЕГЛЕД НА ПОНУДАТА

.1. ИЗНАЈМУВАЊЕ НА ПРОСТОР ЗА СРЕДБИ, ОБУКИ И РАБОТИЛНИЦИ

ПРОЕФЕКТ ИНОВО изнајмува современо опремен простор во центарот на градот за следниот број на учесници. На располагање се три простории:

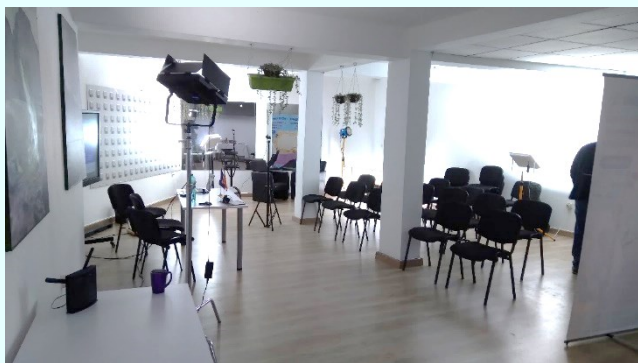
- За распоред во конференциски стил капацитетот до 16 учесници (Долап сала за обуки)



- За распоред во кино стил, капацитетот е до 24 лица (Долап сала)



- За конференциски стил (до 30 лица) или за кино стил (до 45 лица) во Разбој сала / SHOWROOM сала
- Земник сала (за состаноци до 4-6 лица)



.2. Опрема

Располагаме со следната опрема:

- 3М дигитална табла (само за Долап сала),
 - ЛЦД проектор (во Долап сала и во Земник сала),
 - Флип чарт табла, (во секој простор)
 - Бежична интернет конекција (во секој простор)
 - 65" touch Interactive Flat-Panel Display (само за
- Разбој сала)
 - Платно (во Земник сала)
 - лап-топ,
 - фотокопир,
 - фото камера

- видео камера,
- засилувач со тјунер
- деск топ компјутер со принтер,
- звучници

Првите 6 делови на опремата се дел на секоја понуда во зависност од салата (обележани со болдирани букви и подвлечени). За користењето на останатите се плаќа надомест.

Опрема за симултан превод Проефект ја обезбедува со изнајмување и за истата треба да сенаправи резервација од најмалку 7 денови пред настан.

.3. Материјали

За секој учесник може да се обезбеди нотес, пенкало и папка. Покрај тоа може да се обезбедат и други материјали потреби за реализација на предвидената програма, на барање на клиентите. Проефект располага со секач на хартии, спајалици за прирачници со голем број на страни, и механизам за укоричување. Во близина на Проефект (50 м.) има и фотокопирница за умножување во црна-бела и полн колор.

Од материјалите кои се користат, може да се обезбедат:

- листови на бела хартија,
- листови во боја,
- post-it леплива хартија во правоалголна форма,
- ножици,
- хефталица,
- креп трака
- маркери, и
- др. материјали по барање

.4. Чајна кујна, освежување и храна за учесниците

Во секоја од салите располагаме со чајна кујна со:

- Бокал за загревање на вода за инстант кафе/чај
- Сет на чаши за вода, кафе и чај

Во главната кујна има и:

- Решо за подготовка на турско/македонско кафе
- Микро-бранова печка
- Апарат за филтер кафе
- Тостер
- Сет на тањири, вилушки и ножеви

За секој учесник е достапна вода во пластични шишиња, газирани и негазирани сокови.

Постои можност за нарачка на кетеринг од познат ресторан (Куќа) кој е на 50 метри од локацијата. Најчесто се договара мени и 40-60 мин пред пауза за ручек се прави нарачка, а самиот ручек се реализира во ресторанот.

Нарачка на храна може да се организира од други ресторани, а ручекот да се послужи во просторите

на ПроЕфект

.5. Обезбедување на фацитатори, модератори и обучувачи

ПроЕфект може да обезбеди модератори на работни средби, фацитатори на процеси (стратешко планирање, исл.) и обучувачи од области на експертиза. Исто така со претходна најава ПроЕфект може да обезбеди и преведувачи за настани. За техничка поддршка (интернет подесувања, поврзување со LCD, интеративни табли, и сл) или логистичка поддршка може да се обезбеди соодветно лице.

3. БУЏЕТ

3.1. Изнајмување на просторот

Подолу се претставени буџетот за изнајмување на просторот

Разбој сала (за 24 лица конференциски стил, до 45 лица кино стил)

| Опис на категоријата | Опис на трошокот | Вкупно (во мкд) |
|-----------------------------------------------------------|------------------|-----------------|
| Изнајмување на простор за еден ден (6-8 часа) | 1*7.500 мкд | 7.500 мкд |
| Изнајмување на простор до 4 часа за еден ден | 1*4.500 мкд | 4.500 мкд |
| Изнајмување на простор до 2 часа за еден ден | 1*3.000 мкд | 3.000 мкд |
| Изнајмување на простор за 2 дена (-15% од стандар. износ) | 2*6.350 мкд | 12.700 мкд |
| Изнајмување на простор за 3 дена (-25% од стандар. износ) | 3*5.650 мкд | 16.950 мкд |
| Изнајмување на простор над 3 дена (-35% од станд. износ) | # ден*4.850 мкд | мкд |

Долап сала (за 16 лица конференциски стил, до 25 лица кино стил)

| Опис на категоријата | Опис на трошокот | Вкупно (во мкд) |
|-----------------------------------------------------------|------------------|-----------------|
| Изнајмување на простор за еден ден (6-8 часа) | 1*6.000 мкд | 6.000 мкд |
| Изнајмување на простор до 4 часа за еден ден | 1*3.500 мкд | 3.500 мкд |
| Изнајмување на простор до 2 часа за еден ден | 1*2.500 мкд | 2.500 мкд |
| Изнајмување на простор за 2 дена (-15% од стандар. износ) | 2*5.100 мкд | 10.200 мкд |
| Изнајмување на простор за 3 дена (-25% од стандар. износ) | 3*4.500 мкд | 13.500 мкд |
| Изнајмување на простор над 3 дена (-35% од станд. износ) | # ден*3.900 мкд | мкд |

3.2. Опрема

Изнајмувањата на следниве делови на опремата се вкалкуирани во износот во зависност од салата која се користи (Согласно наведеното во секиција 2.2. погоре: и тоа 3М дигитална табла, ЛЦД проектор, 65" touch Interactive Flat-Panel Display, платно и хартија, бежична интернет конекција).

Ценовник за користење на опрема

| Опис на категоријата | Опис на трошокот | Износ |
|----------------------|------------------|-----------|
| Лап-топ | Од ден | 1.750 мкд |
| Фотокопир | за 1 лист | 5 мкд |
| Фото камера | Од ден | 2.250 мкд |

| | | |
|-------------------------------|---------------|------------|
| Видео камера | Од ден | 2.500 мкд |
| Деск топ компјутер со принтер | Од ден | 1.500 мкд |
| Засилувач со тјунер | Од ден | 1.500 мкд |
| Озвучување | Од ден | 1.500 мкд |
| Опрема за превод (до 15 лица) | Од ден | 24.000 мкд |

3.3. Материјали

За користење на материјали се наплаќа од учесник. Користење на ситна канцеларсика опрема (ножици, **мала и голема** хефталица, секач на хартија, исл) не се наплаќа за услуга

| Опис на категоријата | Опис на трошокот | Износ 5 |
|--------------------------------------------------------------------------------------------------------------------------------------------------------|---------------------|------------|
| Материјали (нотес, пенкало, папка, листови на бела хартија, листови во боја, post-it леплива хартија во правоаголна форма, креп трака, маркери, и др.) | За 1 учесник | 350 мкд |

3.4. Чајна кујна, освежување и храна за учесниците

Користењето на цела опрема во **делот на чајна кујна е вкалкулирана во цената**

Освежувањето за учесниците се калкулира на следниот начин:

| Опис на категоријата | Опис на трошокот | Износ |
|-----------------------|------------------|------------|
| Вода (големо во шише) | Од 1.5 л | 60 мкд |
| Вода (мало во шише) | Од 0.5 л | 40 мкд |
| Сок газирани | Од 1.5 л | 100 мкд |
| Сок негазиран | Од 1 л | 120 мкд |
| Кафе (Јакобс) | 75 гр. | 400 мкд |
| Кафе (Нес) | 75 гр. | 400 мкд |
| Кафе (Турско) | 200 гр. | 200 мкд |
| Јаболка | 1 кг | 75-125 мкд |
| Портокали/ мандарини | 1 кг | 100 мкд |

2.5. Обезбедување на фацитатори, модератори, обучувачи и логистичка поддршка

| Опис на категоријата | Опис на трошокот | Износ |
|----------------------|------------------|------------|
| Фацитатор | До 8 часа | 10.500 мкд |
| Тренер | До 8 часа | 10.500 мкд |
| Модератор | До 8 часа | 10.500 мкд |
| Фотограф/снимач | До 8 часа | 10.500 мкд |
| Логистичка поддршка | До 8 часа | 3.500 мкд |

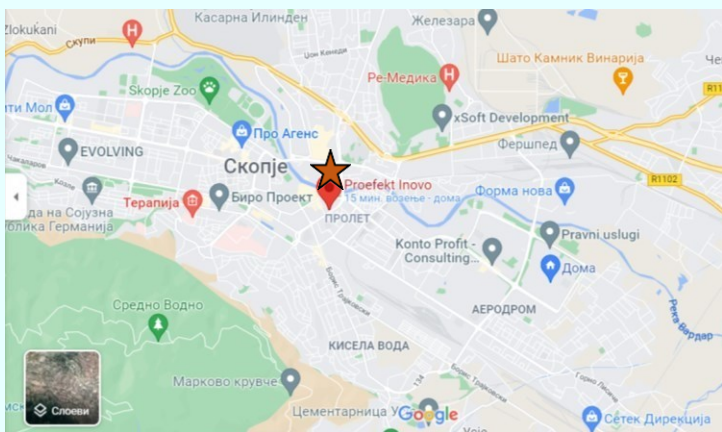
4. ЛОКАЦИЈА

Адреса на ПроЕфект Иново (и на Showroom Mk),
ул. Мирче Маџан 26, 1000 Скопје

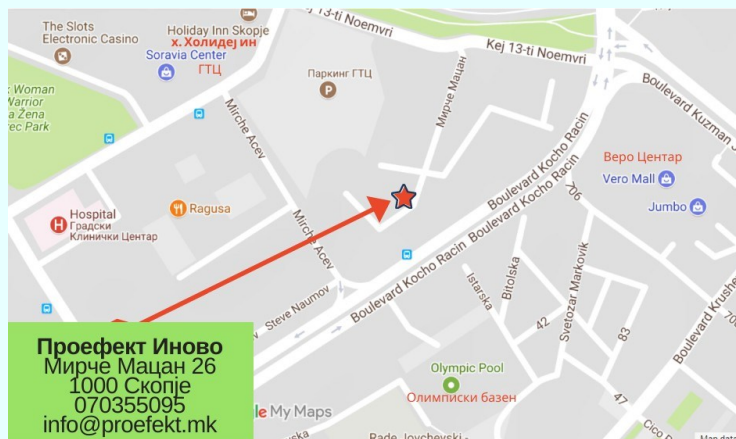
(веднаш до Old School Cafee, Ново Маало или спроти Олимписки базен во правец на ГТЦ)

Google Maps локација: <https://www.google.com/maps/place/41.992877,21.4385/@41.992877,21.4385,18z>

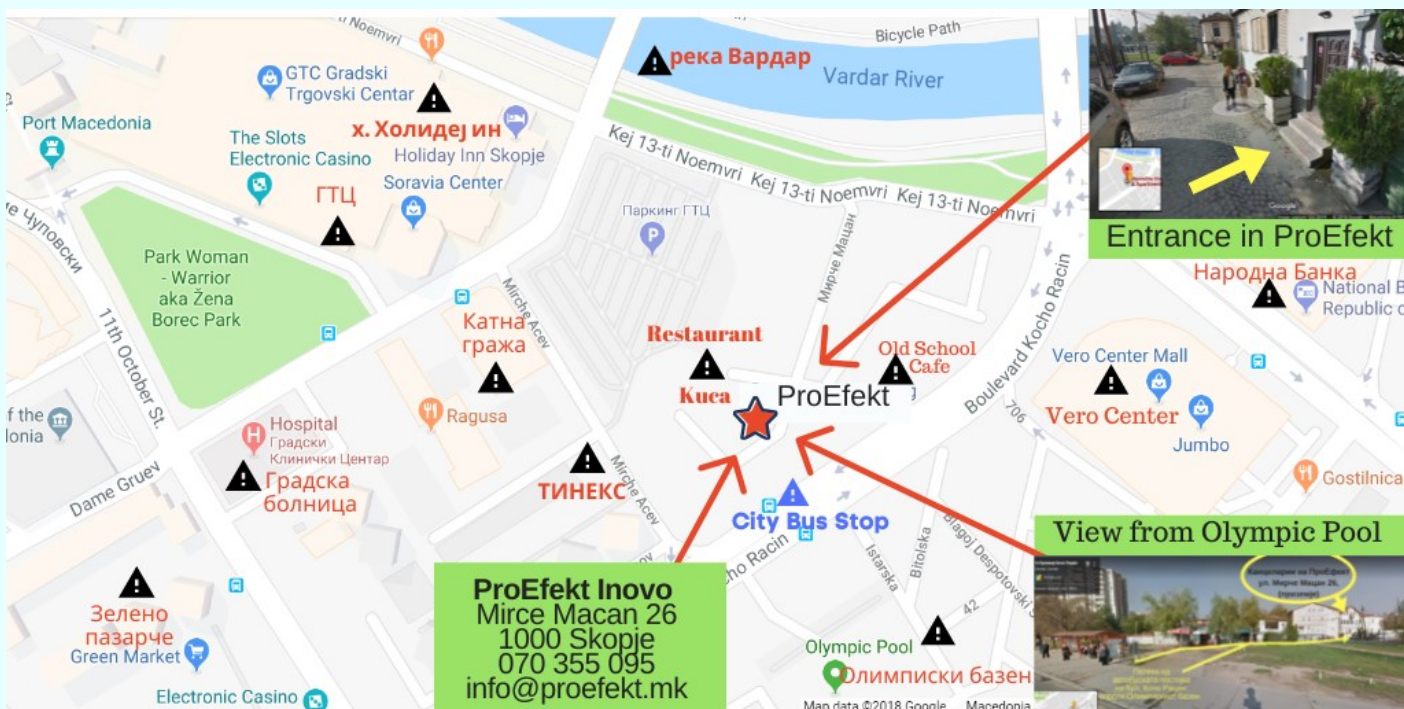
Видете ја мапата подолу.



Скопје



Ново Маало, Скопје



ВАШИТЕ СКАЛИ ЗА КАЧУВАЊЕ КОН УСПЕХОТ ВО ЖИВОТОТ И КАРИЕРАТА



ПОДОБРИ ЛУЃЕ НА РАБОТА И ДОМА

КОНТАКТИ

www.proefekt.mk +389 70 355095 info@proefekt.mk

ВЕШТИНИ ЗА -